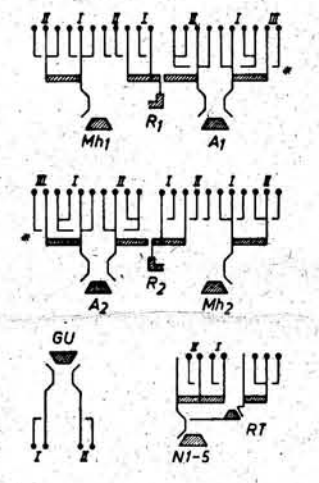


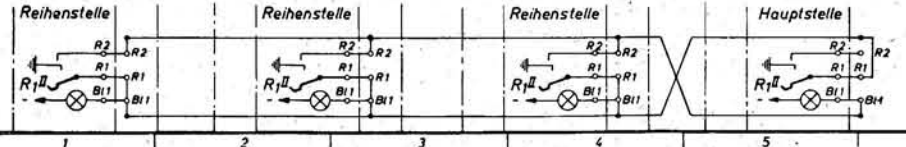
Handapparatschnur KNr 481 532 740  
 Anschlußschnur KNr 481 133 680  
 Nummernschalterschnur KNr 481 123 201

- 1) Wird die Reihenanlage als Zweitstellenanlage oder als vorgeschaltete Reihenanlage in 1. Amtsleitung verwendet und sollen mit der Erdlaste in der Haupt-NStAnl. Funktionen ausgelöst werden, so ist nach FTZ-Zchng 123 264 30 Sz/Ms Ausg 2 und 123 264 30 An Ausg 2 eine besond. Erdlaste nachzubauen od. N5 als Erdlaste umzuschalten. + kommt hierbei hinzu \*entfällt.
- 2) MhUe für Mithören und Mitsprechen geschaltet. Bei Mithören ohne Mitsprechen sind Minus- und Plusführung des Mithörers gemeinsam unter die Plusklemme im Wandanschlußkasten zu klemmen.
- 3) Brücke Q bei Bedarf einlegen.
- 4) Klemme G1 und G2 zur Reserve.

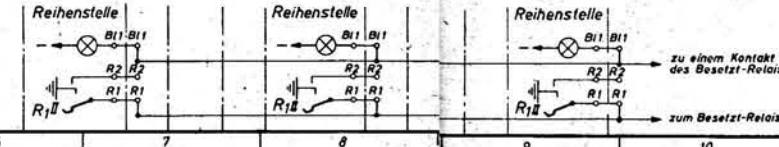


\* Muß von allen Kontakten zuerst schließen.  
 Befindet sich die Amstaste 2 in Sprechstellung, so muß beim Drücken der Amstaste 1 die Amstaste 2 erst in die Rücktragstellung springen, bevor die Kontakte I u. II der Amstaste 1 betätigt werden.

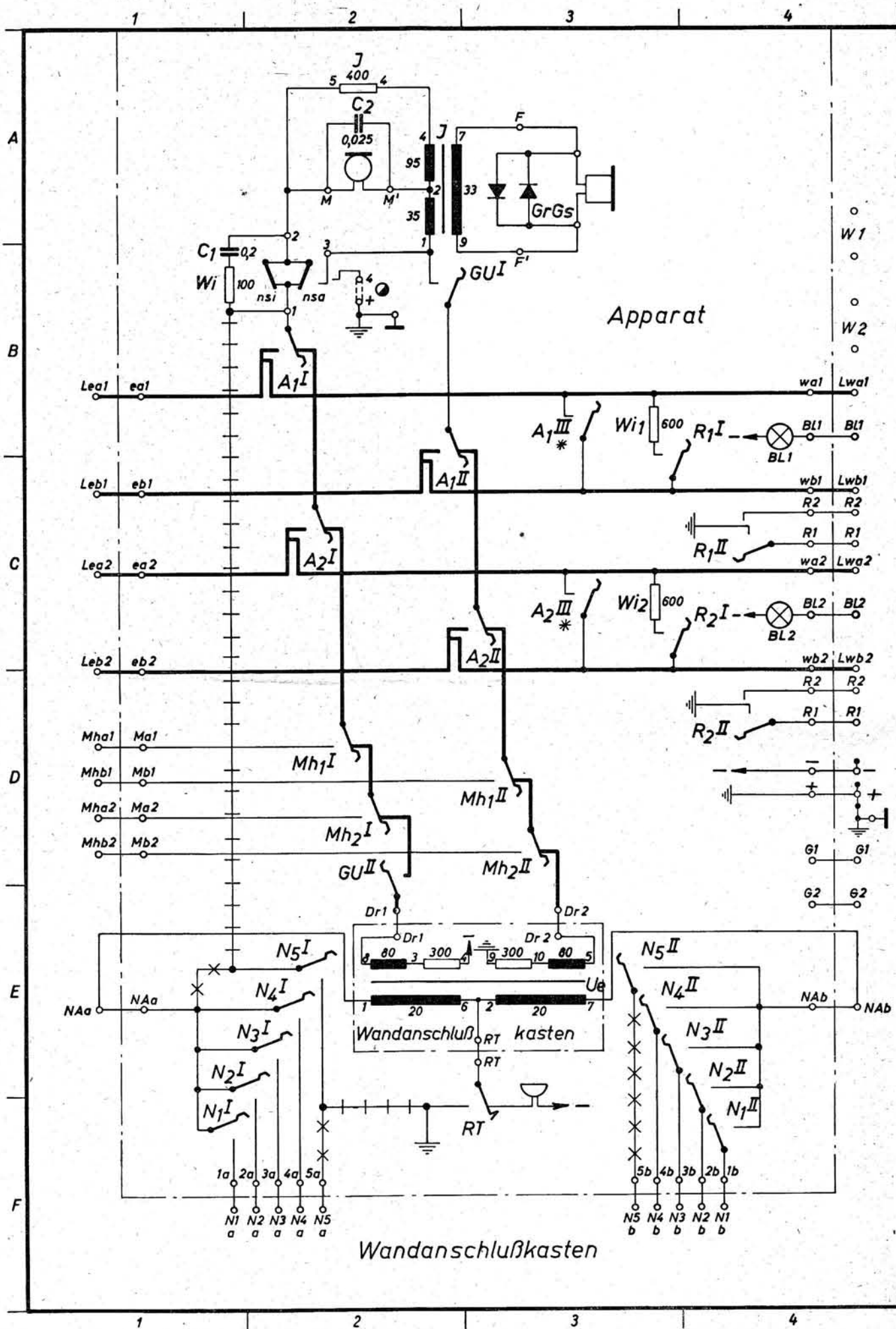
Lampe bei der Hauptstelle leuchtet erst, nachdem eine andere Reihenstelle das Amtsgespräch übernommen hat



Schaltung der Besetztlampen bei Verwendung der Anlage als vorgeschaltete Reihenanlage



Zeichnungs-Auftrag: 643/54		Reihenanlage 241 (2/5)	
Ausgabe I: Tag	Name	mit Linientasten	
Gezeichnet: 18.11.54	Z	KNr: 123 264 301 308	
Geprüft: 25.11.54	Z	Hierzu: Sz Bl. 2, Ms Bl. 1 u. 2, Sz Ms, An	
Normgeprüft:	Z	123 264 30 Sz Bl. 1	
Genehmigt: 25.11.54		Fernmeldetechnisches Zentralamt	
Ausg. 28.11.54		Abteilung I Referat: J	
Ausg. 28.11.54		Erstellt für: Erteilt durch:	



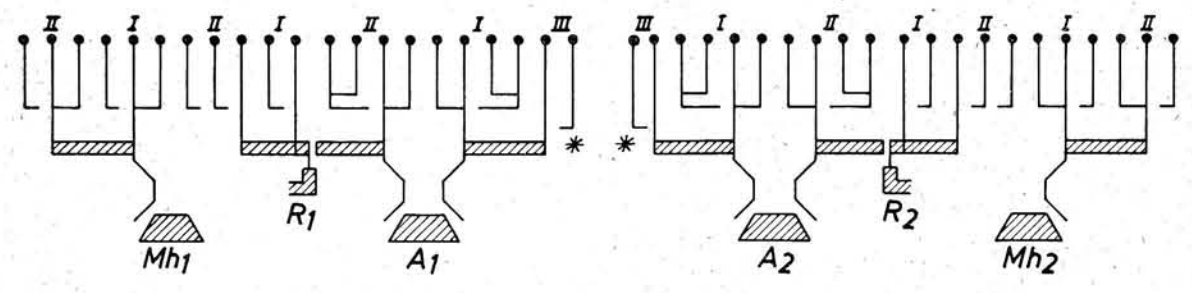
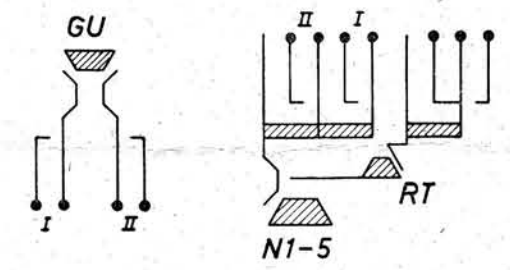
Handapparatschnur KNr. 481 532 740  
 Anschlußschnur KNr. 481 133 680  
 Nummernschalterschnur KNr. 481 123 201

1) Wird die Reihenanlage als Zweitnebenstellenanlage oder als vorgeschaltete Reihenanlage in 1 Amtsleitung verwendet und sollen mit der Erdtaste in der Haupt-NStAnl. Funktionen ausgelöst werden, so ist nach FTZ-Zchng 123 264 30 Sz/Ms Ausg. 2 und 123 264 30 An Ausg. 2 eine besondere Erdtaste nachzubauen oder N5 als Erdtaste umzuschalten.  
 \* \* \* entfällt hierbei, + + + kommt hinzu.

2) Brücke bei Bedarf einlegen.

3) Klemme G1 und G2 zur Reserve.

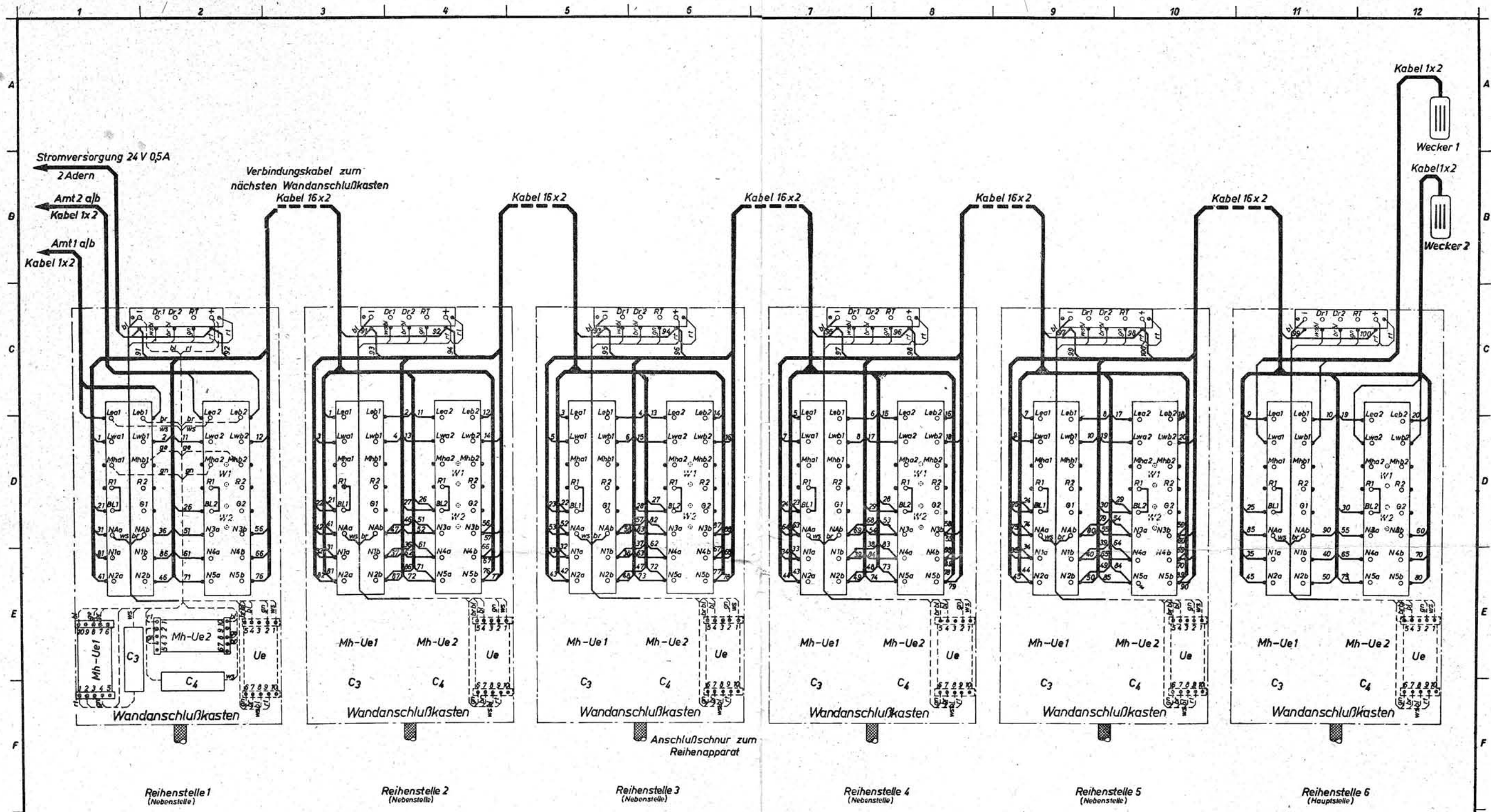
\* Muß von allen Kontakten zuerst schließen.



Befindet sich die Amtstaste 2 in Sprechstellung, so muß beim Drücken der Amtstaste 1 die Amtstaste 2 erst in die Rückfragestellung springen, bevor die Kontakte I u. II der Amtstaste 1 betätigt werden.

Nur für Lieferungen an die DBP

Zeichnungs-Auftrag: 649/54				<b>Reihenapparat 241 (2/5)</b> mit Linientasten	
Ausgabe 1	Tag	Name			
Gezeichnet	18.11.54	He		KNr: 123 264 301...308	
Geprüft	25.11.54	Sch		Hierzu Sz Bl.1, Ms Bl.1 u. 2, Sz/Ms, An	
Normgeprüft					
Genehmigt	25.11.54				
Fernmeldetechnisches Zentralamt				<b>123 264 30 Sz Bl. 2</b>	
Ausg.	Änd.-Auftr.	Tag	Name	Gepr.	Abteilung: I Referat: J
2	284/56	25.11.54	Allen	He	Ersatz für: Ersetzt durch:

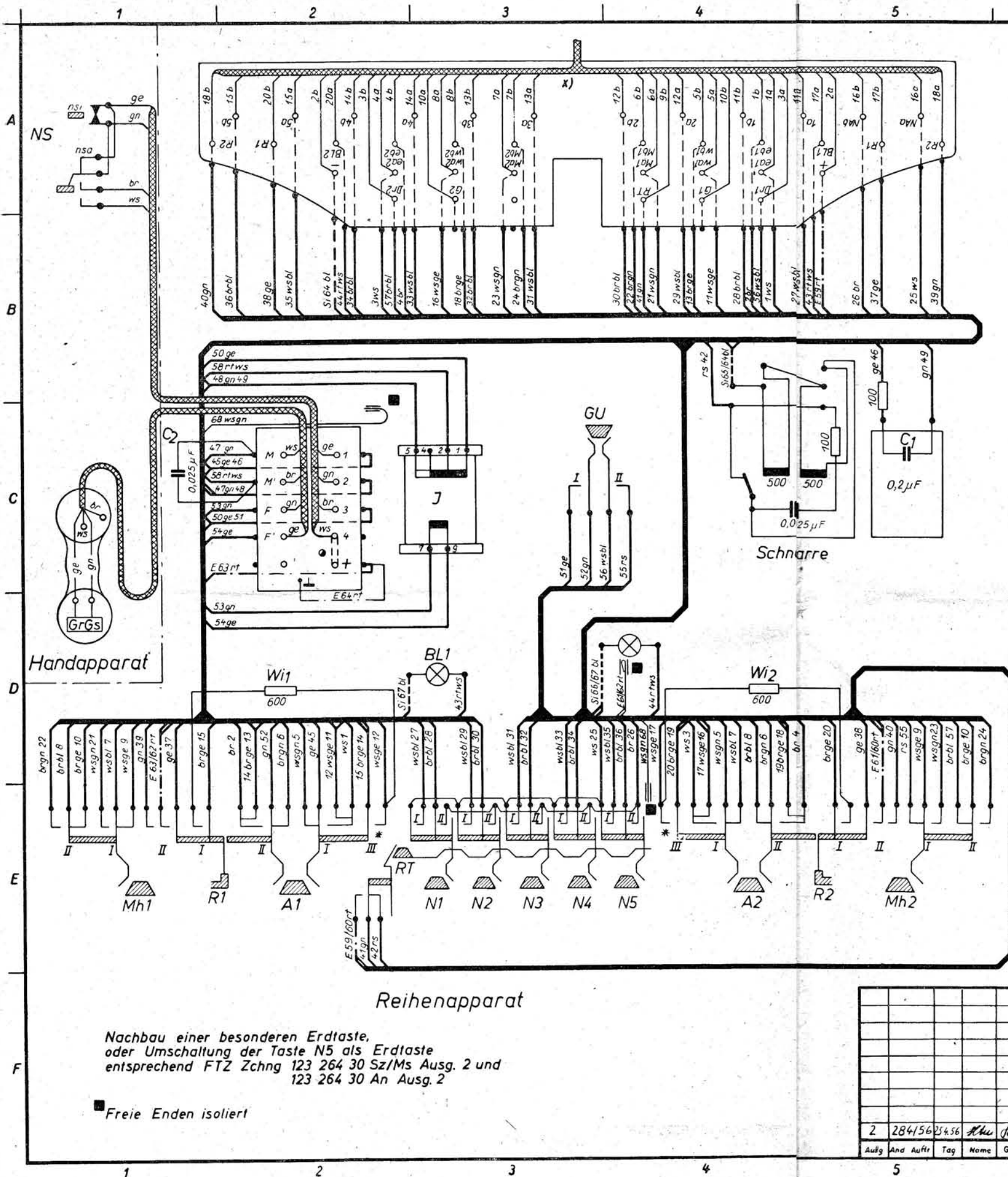


Zusammenschaltung von 6 Reihenapparaten  
 Reihenstelle 1-5=Nebenstellen  
 " 6=Hauptstelle  
 (Als Hauptstelle kann auch eine andere Reihenstelle gewählt werden.) Hierbei dienen die Lötösen W1 und W2 zur Rückführung der Weckerleitungen.

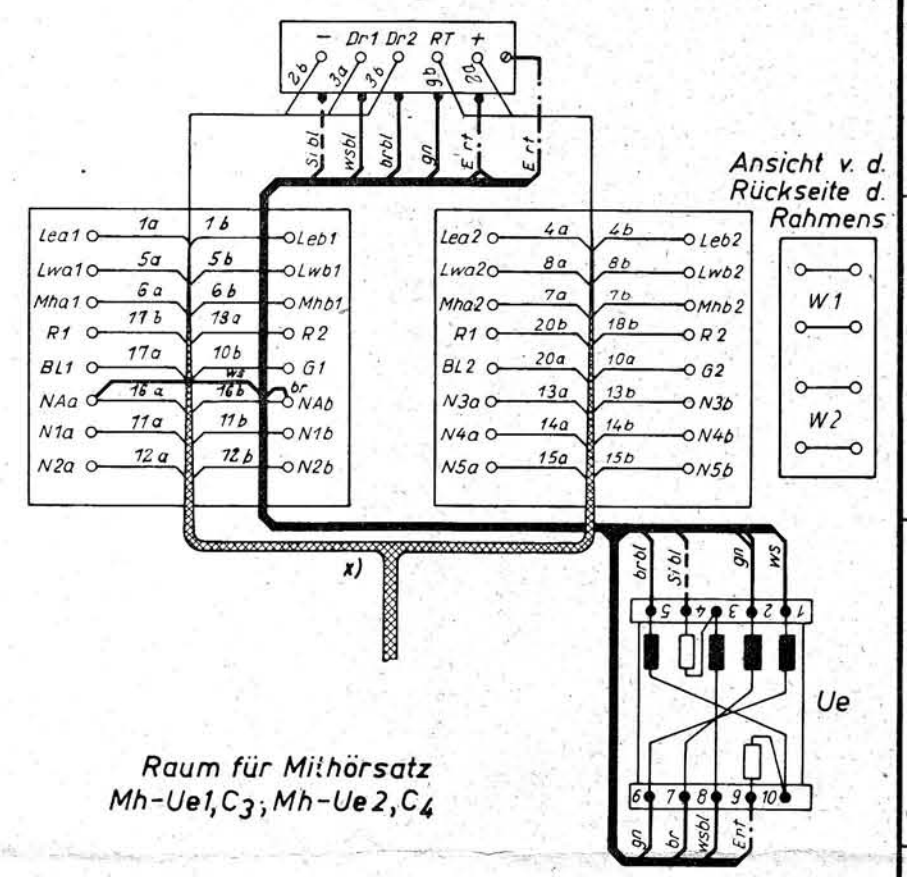
1. Wird die Reihenanlage als Zweitnebenstellenanlage oder als vorgeschaltete Reihenanlage in 1.Amsttg verwendet und sollen mit der Erdtaste in der Haupt-NStAnI Funktionen ausgelöst werden, so ist nach FTZ-Zchnng 123 264 30 Sz/Ms Ausg. 2 und 123 264 30 An Ausg. 2 eine besondere Erdtaste nachzubauen oder N5 als Erdtaste umzuschalten.
2. Sind Reihenstellen mit Mithörberechtigung vorhanden, so wird im Wandanschlußkasten der 1. Reihenstelle der Mithör-Mitsprechsatz (bestehend aus Mh-Ue1, Mh-Ue2, C3 u. C4) eingebaut und wie oben angeschlossen. Wird kein Mitsprechen gewünscht, so sind Minus-(blau) und Plus-(rot) Zuführung des Mithör-Mitsprechsatzes gemeinsam unter die Plusklemme im Wandanschlußkasten zu klemmen. Bei Reihenstellen, die nicht mithören und mitsprechen dürfen, werden im Wandanschlußkasten die an Mha und Mhb liegenden Adern der Anschlußschrur ausgeklemmt und isoliert.
3. Wird für die Hauptstelle ein optisches Übergabesignal verlangt, so ist nach Stromlauf FTZ-Zchnng 123 264 30 Sz Bl.1 Ausg. 2 Plan (J.1-6) zu schalt.

Nur für Lieferungen an die DBP

Zeichnungs-Auftrag: 649/54			Reihenanlage 241 (2/5) mit Linientasten					
Ausgabe	Tag	Name						
Gezeichnet	20.1.55	J. J.	K.Nr.: 123 264 301 300 Hierzu Sz Bl.1 u. 2, Ms Bl. 2, Sz/Ms, An					
Geprüft	24.1.55	J. J.						
Normgeprüft	24.1.55	J. J.						
Genehmigt			Fernmeldetechnisches Zentralamt					
2 284/56 254 56			123 264 30 Ms Bl. 1					
Ausg.	Ind.-Agrfr.	Tag	Name	Ort	Abbildung: I	Referat: J	Erstellt für:	Erstellt durch:



Wandanschlußkasten



Raum für Mithörsatz  
Mh-Ue1, C3; Mh-Ue2, C4

x) Nummern der Adernpaare der Anschlußschrub entsprechen der Karteiliste Teil 481 Anlage 481 d Bl. 1

- Brücke bei Bedarf einlegen
- \* A<sup>III</sup> muß von allen Kontakten zuerst schließen

Folgende Leitungen sind miteinander zu verdrehen:

Ltg 1 mit 2	23 mit 24
3 " 4	25 " 26
5 " 6	27 " 28
7 " 8	29 " 30
9 " 10	31 " 32
11,12 " 13,14,15	33 " 34
16,17 " 18,19,20	35 " 36
21 " 22	56 " 57

Für die Verdrahtung ist LSL 0,5mm zu verwenden.

Nachbau einer besonderen Erdtaste, oder Umschaltung der Taste N5 als Erdtaste entsprechend FTZ Zchnng 123 264 30 Sz/Ms Ausg. 2 und 123 264 30 An Ausg. 2

Freie Enden isoliert

Nur für Lieferungen an die DBP

Zeichnungs-Auftrag: 649/54			<b>Reihenapparat 241(2/5)</b> mit Linientasten							
Ausgabe 1	Tag	Name								
Gezeichnet	29.11.54	Km	KNr: 123 264 301.....308 Hierzu Sz Bl.1 u. 2, Sz/Ms, An, Ms Bl.1							
Geprüft	10.12.54	Km								
Normgeprüft										
Genehmigt	14.12.54	R								
Fernmeldetechnisches Zentralamt			<b>123 264 30 Ms Bl.2</b>							
Außg	And	Auftr	Tag	Name	Gepr.	Abteilung	Referat	J	Ersatz für:	Ersetzt durch:
2	284/56	25456		Km						